

**“Set di attrezzi rimozione / installazione catene di
distribuzione”**

Rev.0 112016



FG 184/S24

AVVERTENZE



FARE SEMPRE RIFERIMENTO ALLE ISTRUZIONI DEL COSTRUTTORE DEL VEICOLO E AL MANUALE DEL VEICOLO PER CONOSCERE I DATI E LE PROCEDURE DA UTILIZZARE.
IL PRESENTE DOCUMENTO E' DA CONSIDERARSI A PURO TITOLO INDICATIVO.



UTILIZZARE SEMPRE ADEGUATI GUANTI PROTETTIVI.



UTILIZZARE SEMPRE ADEGUATI OCCHIALI DI PROTEZIONI



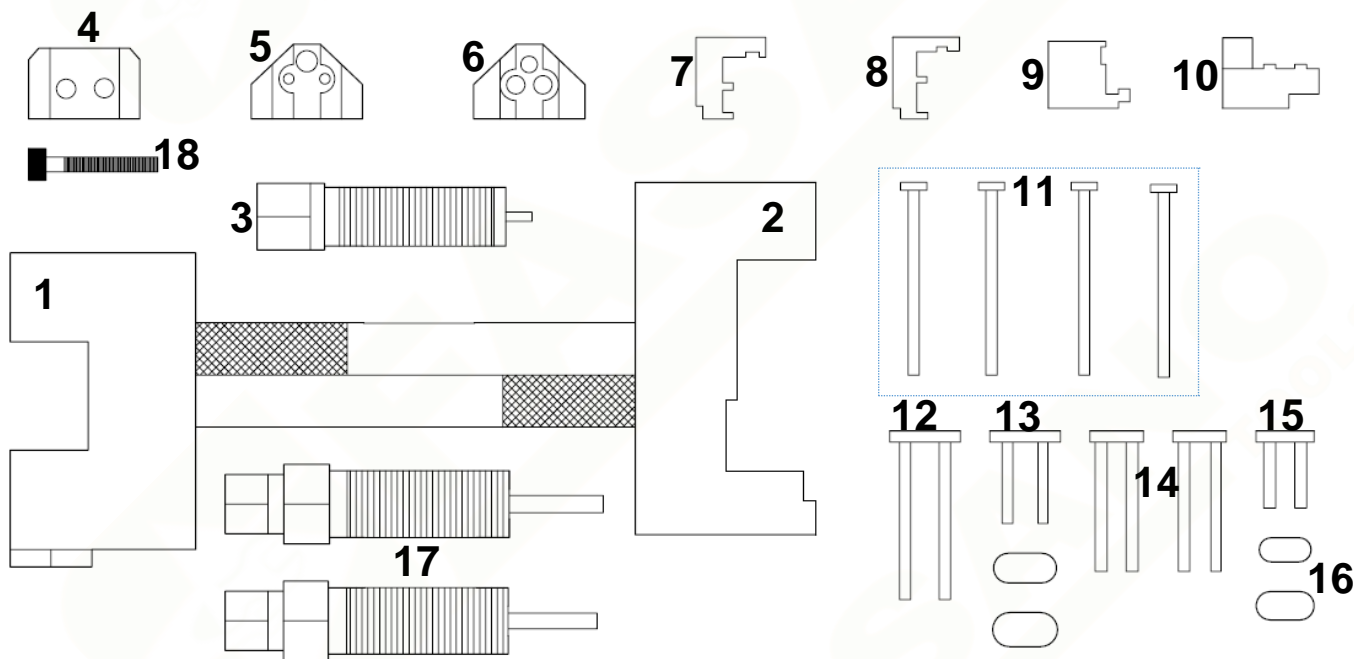
ATTENZIONE

Pericolo di danneggiamento del motore. Seguire attentamente i dati e le procedure indicate dal costruttore del veicolo – l'installazione errata della nuova catena di distribuzione può apportare gravi danni al motore. L'uso di questi utensili di messa in fase è esclusivamente a discrezione dell'utilizzatore e, la Fasangas S.r.l. non può essere considerata responsabile di eventuali danni al motore causati dall'utilizzo di questi utensili.

IMPORTANTI PRECAUZIONI DI SICUREZZA:

- Avere l'accortezza di coprire con un panno pulito il carter della distribuzione prima di montare sulla catena l'Attrezzo di rimozione della maglia.
- Rimuovere le maglie temporanee (di assemblaggio / di trascinamento) dopo l'uso.

DESCRIZIONE DEL CONTENUTO



RIF.	CODICE OEM (MERCEDES)	DESCRIZIONE / UTILIZZO
FG 184/S24-1	602589023300	ATTREZZO PER RIMUOVERE LE MAGLIE
FG 184/S24-2	602589003900	ATTREZZO PER MONTARE LE MAGLIE
FG 184/S24-3		PUNZONE PER ATTREZZO 1 & 2
FG 184/S24-4	602589026300	GANASCIA DI COMPRESSIONE (POSIZIONAMENTO)
FG 184/S24-5	103589016300	GANASCIA DI COMPRESSIONE (COMPRESSIONE / RIBATTITURA)
FG 184/S24-6	602589036300	GANASCIA DI COMPRESSIONE (COMPRESSIONE / RIBATTITURA)
FG 184/S24-7	103589016300	GANASCIA DI COMPRESSIONE (POSIZIONAMENTO)
FG 184/S24-8	602589026300	GANASCIA DI COMPRESSIONE (POSIZIONAMENTO)
FG 184/S24-9		GANASCIA DI COMPRESSIONE (POSIZIONAMENTO)
FG 184/S24-10	112589069300	GANASCIA DI COMPRESSIONE (POSIZIONAMENTO)
FG 184/S24-11	602589046301	PERNI DI RIMOZIONE MAGLIA (RICAMBI)
FG 184/S24-12	602589026300	MAGLIA DI ASSEMBLAGGIO (TEMPORANEA)
FG 184/S24-13	602589026300	MAGLIA DI ASSEMBLAGGIO (TEMPORANEA)
FG 184/S24-14	602589024000	MAGLIA DI TRASCINAMENTO (TEMPORANEA)

RIF.	CODICE OEM (MERCEDES)	DESCRIZIONE / UTILIZZO
FG 184/S24-15	602589024000	MAGLIA DI TRASCINAMENTO (TEMPORANEA)
FG 184/S24-16		PIASTRE ESTERNE PER PARTICOLARE 15
FG 184/S24-17	602589046300	PUNZONE (RIMOZIONE MAGLIE)
FG 184/S24-18		VITE DI FISSAGGIO (GANASCE DI COMPRESSIONE)

DESCRIZIONE & UTILIZZO

Questo kit è stato progettato per consentire di aprire e rimontare le catene di distribuzione in modo semplice e rapido senza smontare il motore.

APERTURA DELLA CATENA DI DISTRIBUZIONE (rimozione della maglia)

Per poter aprire la catena di distribuzione è necessario innanzitutto individuare una maglia idonea sulla parte superiore della puleggia dell'albero a camme. Individuare il **perno conduttore** di questa maglia (Fig. 1) ovvero, il perno che dovrà essere estratto per poter aprire la catena.

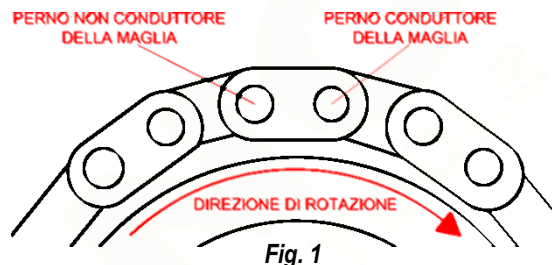


Fig. 1



ATTENZIONE

Prima di montare l'attrezzo (1) per la rimozione della maglia, coprire accuratamente con un telo pulito la parte scoperta del carter della distribuzione.

1. Scegliere il punzone adatto a seconda della dimensione del perno conduttore della maglia tenendo conto che, il perno di rimozione del punzone deve essere più piccolo rispetto al perno conduttore della maglia.
2. Montare l'attrezzo (1) per la rimozione delle maglie sulla catena di distribuzione avendo cura di allineare il perno di rimozione del punzone con il perno conduttore della maglia.
3. Avvitare il dado esagonale del punzone fino a quando non si tocca la piastra della maglia della catena di distribuzione. A questo punto stringere il dado leggermente.
4. Avvitare il bullone esagonale presente sull'estremità del punzone in modo tale da spingere fuori il perno conduttore della maglia.

INSTALLAZIONE DELLA NUOVA CATENA DI DISTRIBUZIONE

Scegliere una maglia di trascinamento (n.14 opp. n.15) adatta alla specifica applicazione ed usarla per collegare la nuova catena di distribuzione alla vecchia.

IMPORTANTE: le maglie di trascinamento devono essere rimosse dopo l'utilizzo in quanto sono solo un ausilio per l'assemblaggio della nuova catena.



ATTENZIONE

Consultare le istruzioni del costruttore della vettura per sapere come ruotare il motore.

Far ruotare lentamente il motore nel senso di rotazione corretto (non ruotare MAI il motore all'indietro) in modo tale che la nuova catena vada in posizione su tutti gli ingranaggi al posto della vecchia catena.

MONTAGGIO DELLA MAGLIA DI COLLEGAMENTO DELLA NUOVA CATENA

Consultare il manuale del costruttore dell'autovettura per unire le due estremità della nuova catena e per allineare la nuova maglia di collegamento. Sull'attrezzo per il montaggio delle maglie posizionare(2) le ganasce di compressione (posizionamento) seguendo le istruzioni del costruttore dell'autovettura. Nel caso di catene doppie, per posizionare le maglie della catena mentre si spinge dentro la maglia di collegamento, è necessario l'utilizzo di maglie di assemblaggio temporanee (n.12 opp. n.13). Le maglie temporanee vengono spinte fuori quando si spinge dentro la nuova maglia di collegamento della catena. Nel caso invece di catene semplici è possibile spingere manualmente la nuova maglia in posizione. Montare la piastra esterna della nuova maglia tenuta in posizione magneticamente sulla ganascia di compressione (n. 5 opp. n. 6). Ruotare in senso orario l'esagono presente sull'estremità del punzone per premere la piastrina sui perni della nuova maglia.

COME ESEGUIRE LA RIBATITURA DELLA MAGLIA DI COLLEGAMENTO DELLA NUOVA CATENA

Fare in modo che la testa di ribattitura della ganascia di compressione (n.5 opp. n.6) vada in battuta con l'estremità superiore del nuovo perno. Ruotare accuratamente il punzone per ribadire il perno e riposizionare l'attrezzo di assemblaggio della maglia (2) per ribadire il secondo perno. Verificare che i perni della nuova maglia siano stati ribaditi correttamente. Se necessario ripetere la procedura di ribaditura.